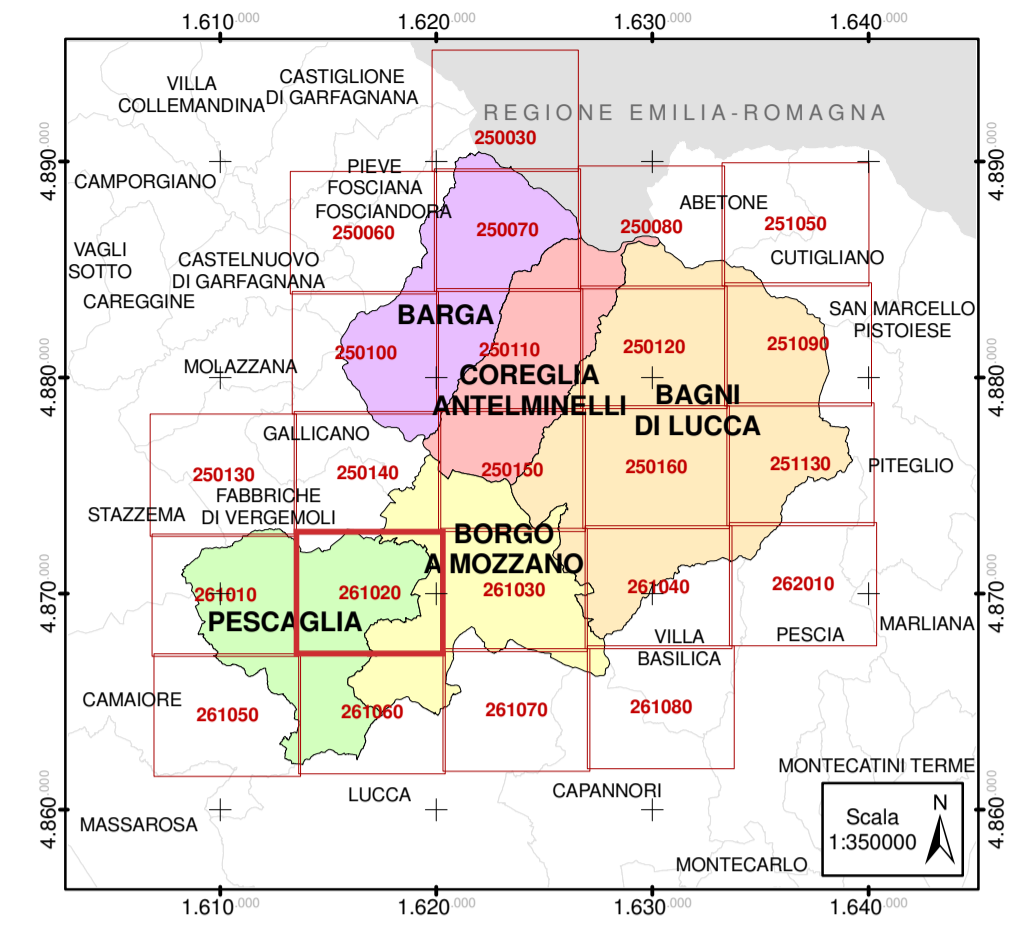
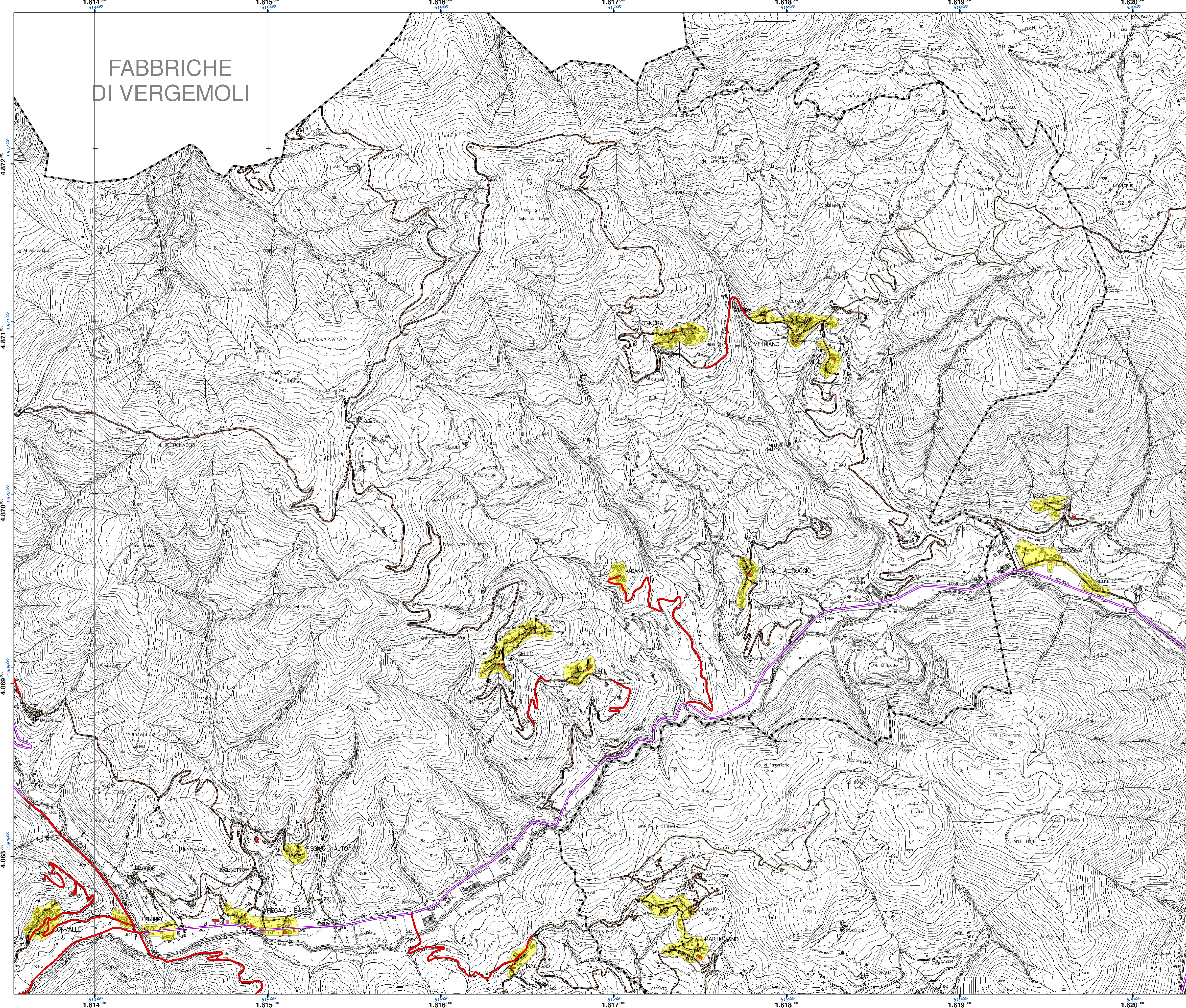


# FABBRICHE DI VERGEMOLI



## PIANO INTERCOMUNALE PROTEZIONE CIVILE

### PLANIMETRIA SCENARI RISCHIO SISMICO Allegato 16

Responsabile Servizio Protezione Civile: Dr. Fabrizio Salani  
 Collaboratori alla stesura del Piano:  
 Dr.ssa Pamela Giani, Geom. Laura Pierotti, Dr.ssa Francesca Romagnoli,  
 Consulente: Dr.ssa Giuliana Profeti

Carta Tecnica Regionale, Regione Toscana  
 Scala 1:10.000  
 Sezione n. 261010 - Pescaglia  
 Sistema cartografico Gauss-Boaga/Roma 40, fuso W, Reticolato secondario UTM/WGS84, fuso 32.

#### LEGENDA

- Tratti critici
- Punti critici
- Aree critiche

#### SEGNI CONVENZIONALI

- Limiti amministrativi
- Confine regionale
- Confine comunale
- Viabilità
- Strada statale
- Strada regionale
- Strada provinciale
- Strada comunale
- Strada privata/altro

