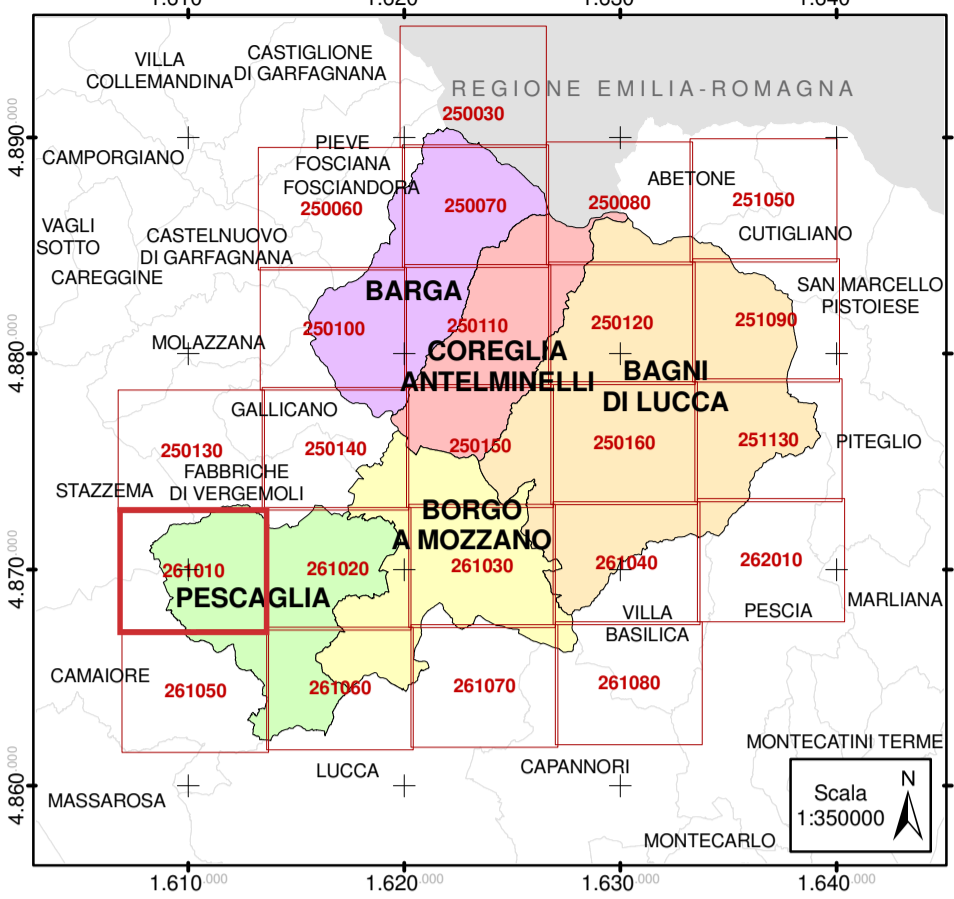


STAZZEMA

FABBRICHE
DI VERGEMOLI

CAMAIORE



**CENTRO INTERCOMUNALE
PROTEZIONE CIVILE
MEDIA VALLE DEL SERCHIO**



PIANO INTERCOMUNALE PROTEZIONE CIVILE

PLANIMETRIA SCENARI RISCHIO SISMICO
Allegato 16

Responsabile Servizio Protezione Civile: Dr. Fabrizio Salani
Collaboratori alla stesura del Piano:
Dr.ssa Pamela Giani, Geom. Laura Pierotti, Dr.ssa Francesca Romagnoli,
Consulente: Dr.ssa Giuliana Profeti

Carta Tecnica Regionale, Regione Toscana
Scala 1:10.000
Sezione n. 261010 - Pescaglia
Sistema cartografico Gauss-Boaga/Roma 40, fuso W. Reticolato secondario UTM/WGS84, fuso 32.

LEGENDA

- Tratti critici
- Punti critici
- Aree critiche

SEGNI CONVENZIONALI

- Limiti amministrativi**
- Confine regionale
- Confine comunale
- Viabilità**
- Strada statale
- Strada regionale
- Strada provinciale
- Strada comunale
- Strada privata/altro

