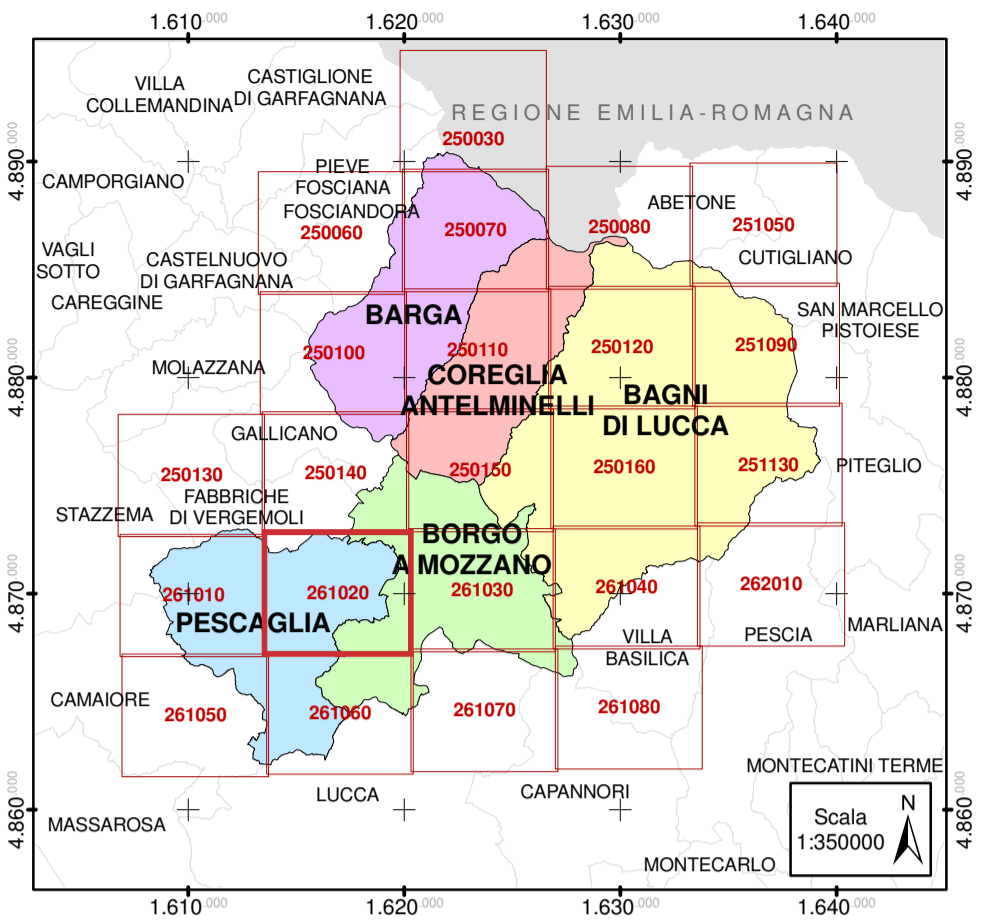


FABBRICHE  
DI VERGEMOLI



**CENTRO INTERCOMUNALE  
PROTEZIONE CIVILE  
MEDIA VALLE DEL SERCHIO**



**PIANO INTERCOMUNALE PROTEZIONE CIVILE**

**PLANIMETRIA SCENARI RISCHIO DI FRANA – PUNTI CRITICI  
Allegato 17**

Responsabile Servizio Protezione Civile: Dr. Fabrizio Salani  
 Collaboratori alla stesura del Piano: Dr.ssa Pamela Giani, Geom. Laura Pierotti, Dr.ssa Francesca Romagnoli,  
 Consulente: Dr.ssa Giuliana Profeti  
 Fonte: Carta della franosità del Bacino del Fiume Serchio,  
 Autorità di Bacino Piotta del Fiume Serchio (anno 2006 - Dott. N. Coscini)

**Carta Tecnica Regionale, Regione Toscana**  
 Scala 1:10.000  
**Sezione n. 261020 Fabbriche di Vallico**  
 Sistema cartografico Gauss-Boaga/Roma 40, fuso W. Reticolato secondario UTM/WGS84, fuso 32.

**LEGENDA**

**Aree instabili ad alta pericolosità**

- Frane attive: area di accumulo e nicchia di distacco
- Frane quiescenti: area di accumulo e nicchia di distacco
- Aree con instabilità potenziale elevata per caratteristiche morfologiche
- Aree potenzialmente instabili per grandi movimenti di massa

**Aree potenzialmente franose per caratteristiche litologiche**

- Aree di media stabilità, con sporadici e locali indizi di instabilità.
- Aree stabili con assenza di frane attive e quiescenti e Aree di fondovalle

**SEGNI CONVENZIONALI**

**Limiti amministrativi**

- Confine regionale
- Confine comunale

**Viabilità**

- Strada statale
- Strada regionale
- Strada provinciale
- Strada comunale
- Strada privata

