

COMUNE DI PESCAGLIA

Provincia di Lucca

PIANO REGOLATORE GENERALE

REGOLAMENTO URBANISTICO

INDAGINI GEOLOGICHE

D.P.G.R. n° 26/R del 27 aprile 2007 in attuazione dell'art. 62 della L.R. n°1/2005 in materia di indagini geologiche

Allegato A

A₀

foglio 2

Scala 1:10.000

Carta geomorfologica

Aggiornamento a seguito della variante della carta della franosità del Piano Assetto Idrogeologico P.A.I., Autorità di Bacino Pilota F. Serchio, adottata con Del. C.I. 161 del 18/03/2008

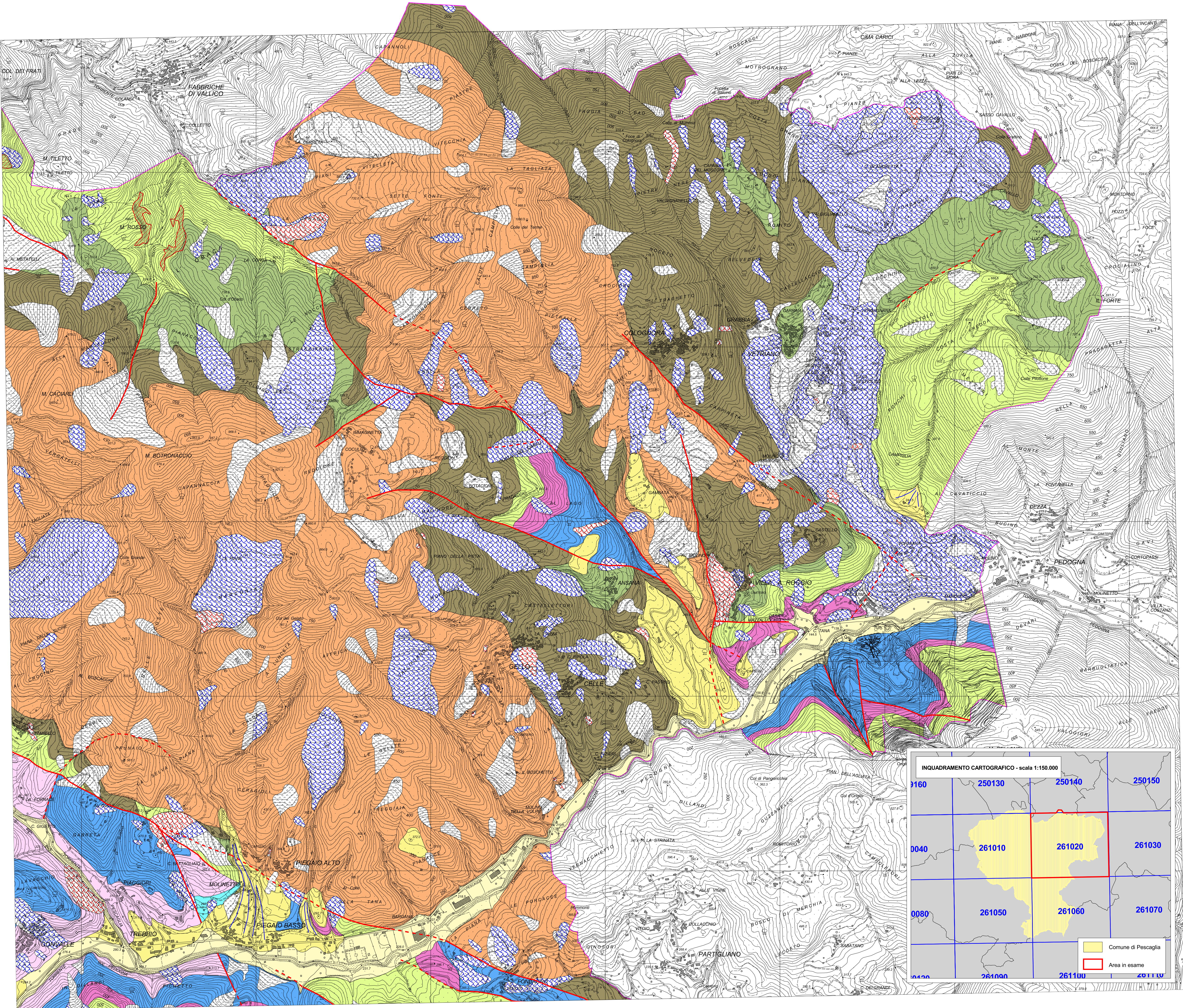
Base cartografica

Carta Tecnica della Regione Toscana in scala 1:10.000
Sezione n° 261020 Fabbriche di Vallico

Progettisti:	Dott. Claudio Salvatori Dott. Giovanni Baldini	Architetto Architetto
Consulente:	Prof. Maurizio Morandi	Ingegnere
Consulenza geologica	Dott.ssa Roberta Giorgi	Geologo
Coordinatore del settore 2. Responsabile del procedimento:	Lamberto Tovani	Geometra
Consulente ufficio tecnico	Dott. Michele Nucci	Architetto

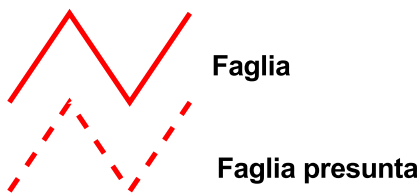
Febbraio 2009

Integrazione in seguito alla richiesta di integrazioni dell'URTAT di Lucca
deposito n° 1379 - prot. 264494/IN60,60 dell' 08/10/2008



QUATERNARIO

	Fq	Frane quiescenti		a	Depositi alluvioni attuali e recenti
	F	Frane attive		at	Depositi alluvionali terrazzati
		Frane bonificate		cd	Depositi di conoide
		Aree esposte a fenomeni di crollo			
		Aree soggette ad erosione di sponda			
	dt	Coperture detritiche			



SUCCESSIONE TOSCANA NON METAMORFICA

mg	Macigno: arenarie quarzoso-feldpastico-micacee gradate, in strati di potenza variabile con livelli più sottili di argilliti siltose (Oligocene superiore - Miocene inferiore)
bn	Calcarei a nummuliti: calcareniti a macroforaminiferi e calciruditi grigie, talvolta selcifere, in strati di potenza variabile, alternate con argilliti e marne verdastre (Eocene - Oligocene inferiore)
sp	Scaglia toscana: argilliti varicolori, marne e marne calcaree rossastre con intercalazioni di calcilutiti, calcilutiti silicee e calcareniti (Cretaceo inferiore - Paleogene)
mac	Maiolica: calcilutiti e calcilutiti silicee bianche e grigie con liste e noduli di selce che prevalgono nella porzione inferiore; nella parte sommitale calcareniti e breccie torbiditiche (Titoniano superiore - Cretaceo inferiore)
di	Diaspri: radiolariti rosso-scuri o verdi, sottilmente stratificate, localmente con interstrati argillitici (Malm)
Gcs	Calcarei selciferi superiori: calcari e calcareniti gradate di colore grigio scuro, a liste e noduli di selce nera (Oxfordiano - Kimmeridgiano superiore)
Gm	Marne a Posidonomya: marne, calcari marnosi e argilliti marnose varicolori, con sporadici livelli radiolaritici nella parte sommitale (Toarciano inferiore - ?Calloviano)
Gs	Calcarei selciferi inferiori: calcari a calcari marnosi grigio-chiari, ben stratificati, con noduli e liste di selce grigio-chiara e sottili interstrati marnosi; rari livelli calcarenitici (Lias medio - superiore)
Gc	Rosso ammonitico: calcari nodulari rosati, rossi o giallastri e calcari stratificati rosa, talvolta con sottili interstrati di marne rosse e rare selci rosse (Lias inferiore)
Gcm	Calcare massiccio: calcari e calcari dolomitici grossolanamente o non stratificati (Hettangiano)
Tc	Calcare retico: calcari, calcari dolomitici e dolomie con sottili intercalazioni di marne (Norico - Retico)
Tcv	Calcare cavernoso: calcari a cellette, calcari dolomitici brecciati (Norico inf. - Retico)

