

COMUNE DI PESCAGLIA

Provincia di Lucca

PIANO REGOLATORE GENERALE

REGOLAMENTO URBANISTICO

INDAGINI GEOLOGICHE

D.P.G.R. n° 26/R del 27 aprile 2007 in attuazione dell'art. 62
della L.R. n° 1/2005 in materia di indagini geologiche

Allegato A



Scala 1:10.000

Carta di riferimento delle norme di piano
nel settore del rischio idraulico
P.A.I. Autorità di Bacino F. Serchio

Tavola 7.22 (scala 1:10.000)

Tavola 7.28 (scala 1:10.000)

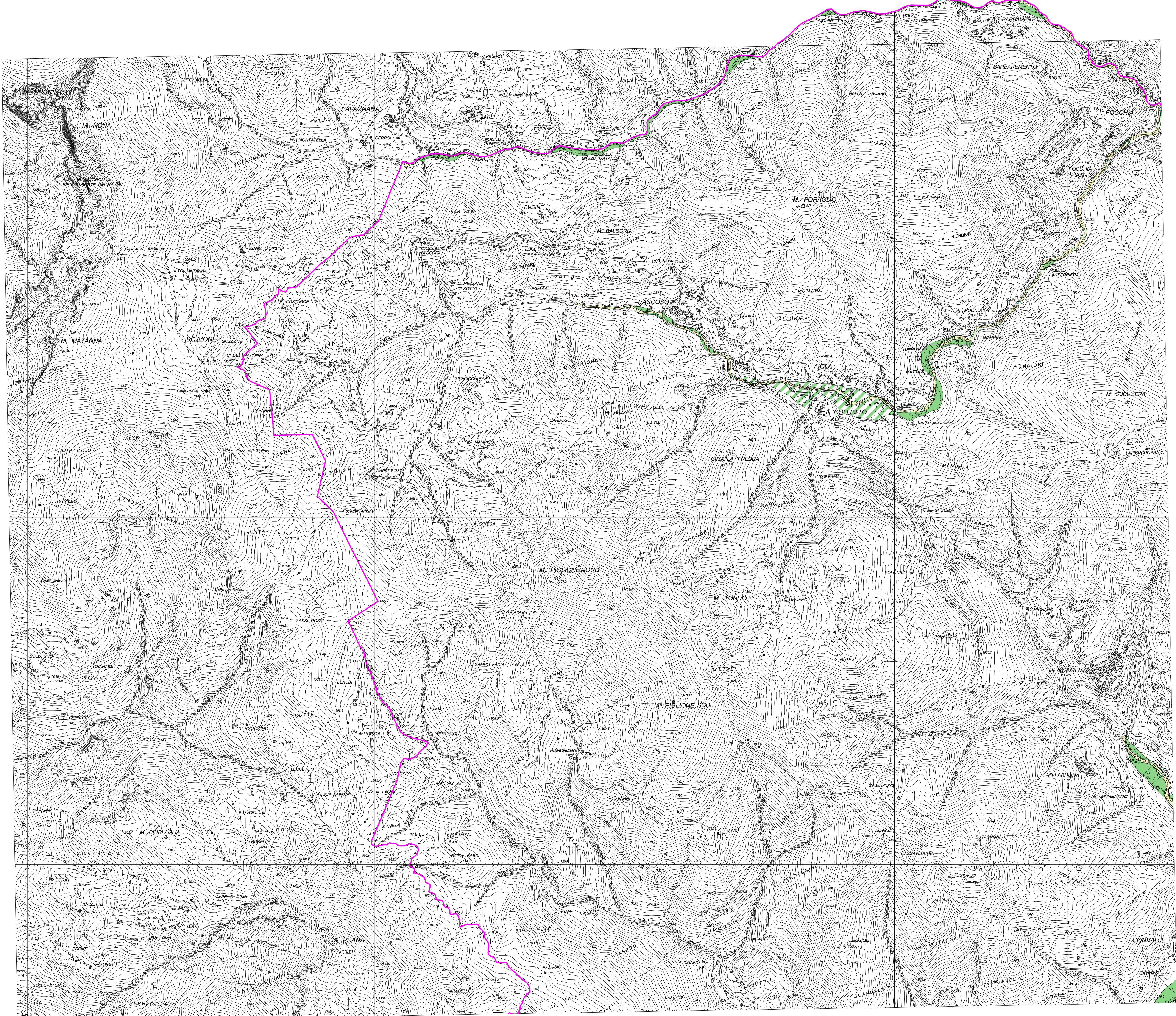
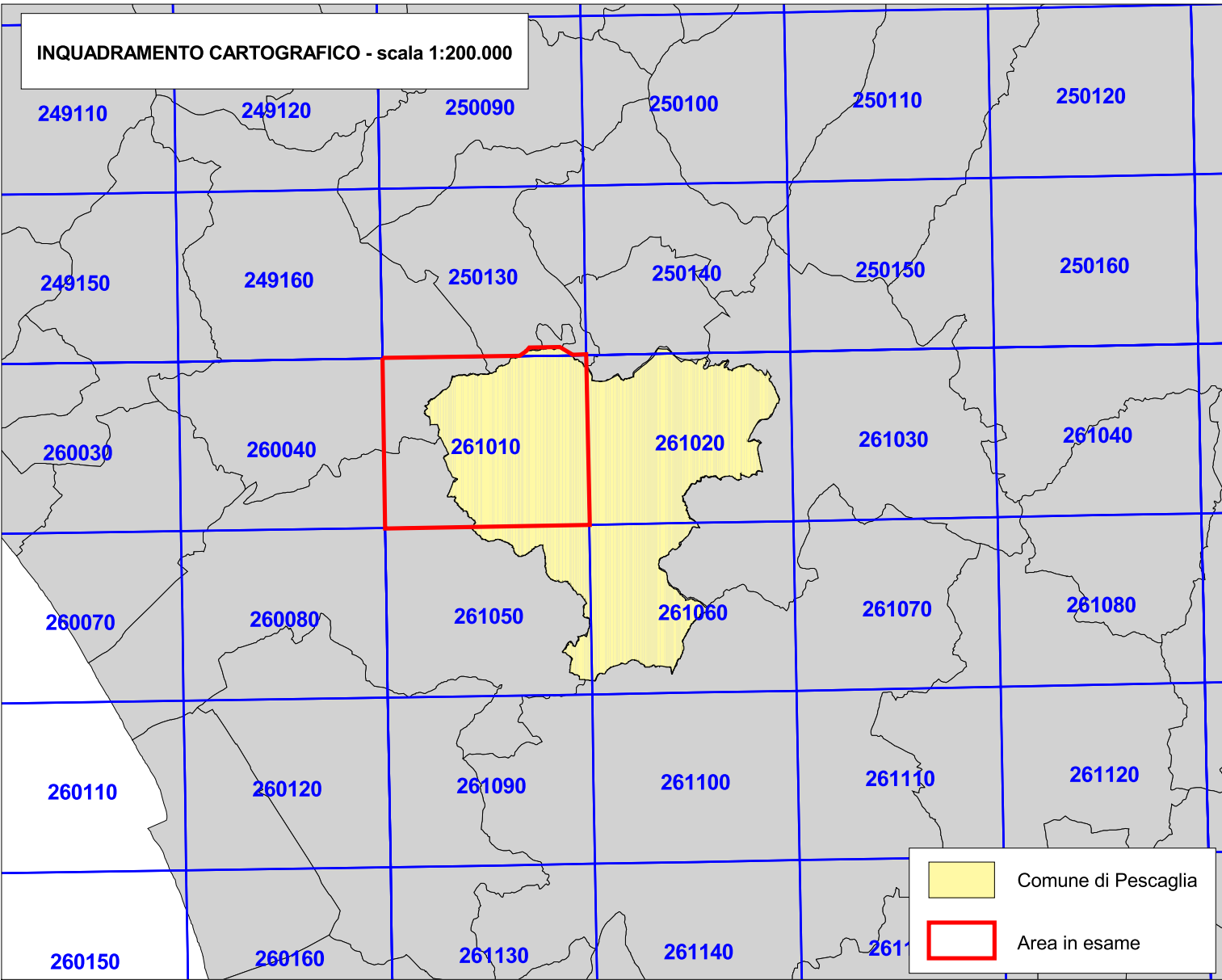
Base cartografica

Carta Tecnica della Regione Toscana in scala 1:10.000

Sezione n° 261010 Pescaglia

Progettisti:	Dott. Claudio Salvatori Dott. Giovanni Baldini	Architetto Architetto
Consulente:	Prof. Maurizio Morandi	Ingegnere
Consulenza geologica	Dott.ssa Roberta Giorgi	Geologo
Coordinatore del settore 2, Responsabile del procedimento:	Lamberto Tovani	Geometra
Consulente ufficio tecnico	Dott. Michele Nucci	Architetto

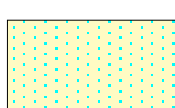
Febbraio 2009



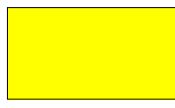
LEGENDA



Confine comunale



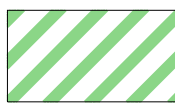
Classe a
Alveo fluviale in modellamento attivo ed aree golenali
(art. 21 - Norme Piano)



Classe AP
Aree allagate e/o ad alta probabilità di inondazione
(art. 22 - Norme Piano)



Classe P2
Aree a moderata probabilità di inondazione ed aree di
pertinenza fluviale (art. 23 - Norme Piano)



Classe P2a
Aree di pertinenza fluviale collocate oltre rilevati infrastrutturali
o morfologicamente più elevate (art. 23 - Norme Piano)